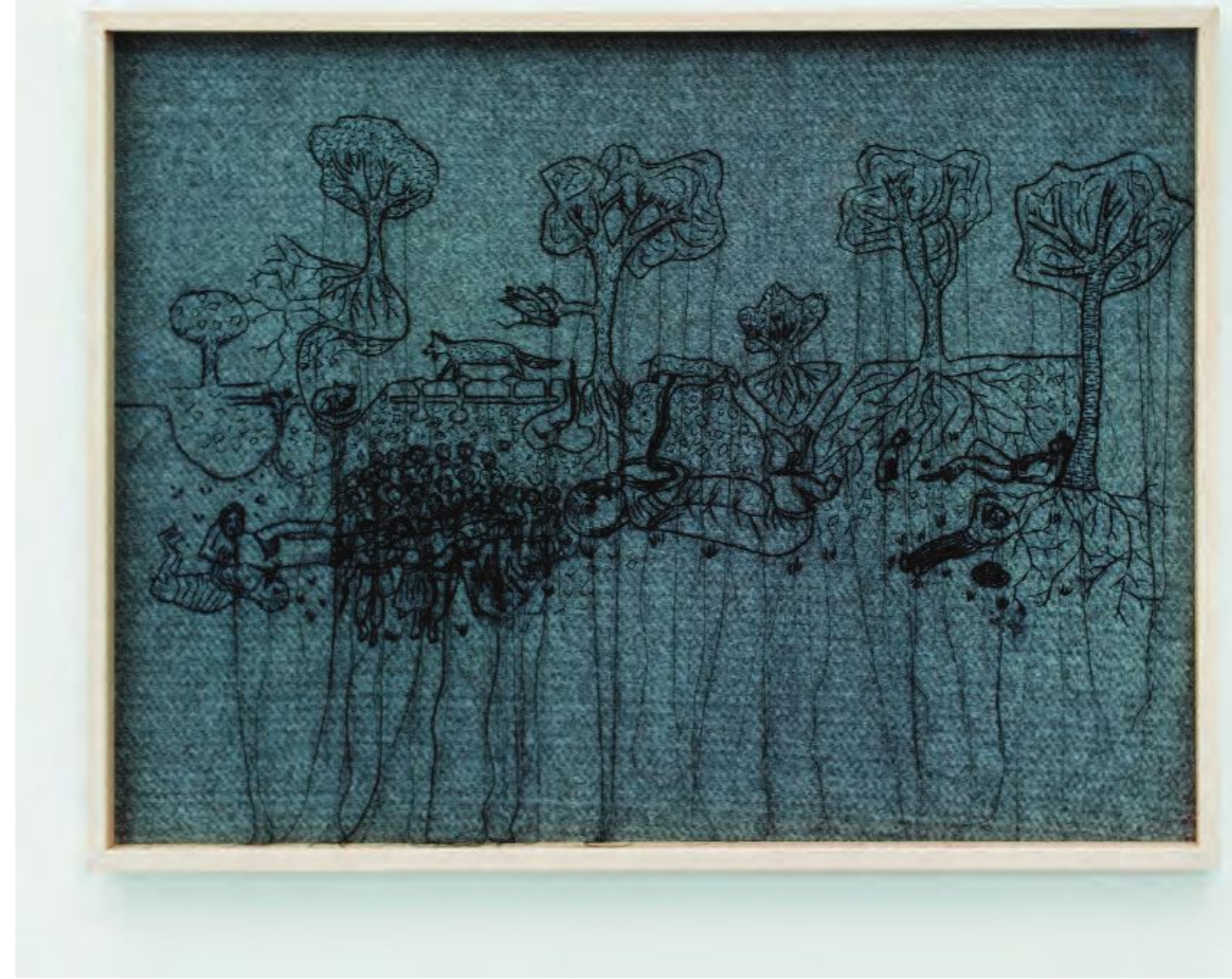


## Ρίζωμα



'Η ζωή ανέκαθεν μου έμοιαζε με ένα φυτό που ζει πάνω στο ρίζωμα του. Η πραγματική του ζωή είναι αόρατη, κρυμμένη στο ρίζωμα του. Το μέρος που εμφανίζεται πάνω από το έδαφος διαρκεί μονάχα ένα καλοκαίρι. Μετά εξαφανίζεται - μία εφήμερη παρουσία. Όταν αναλογιζόμαστε την ατέρμονη ανάπτυξη και παρακμή της ζωής και των πολιτισμών, δεν μπορούμε να ξεφύγουμε από την εντύπωση της απόλυτης μηδενικότητας. Παρολαυτά, εγώ δεν έχασα ποτέ την αίσθηση αυτού του 'κάτι' που ζει και διατηρείται κάτω από την αιώνια ροή. Αυτό που βλέπει είναι ένα άνθος που παρέρχεται. Το ρίζωμα παραμένει...'

### Rhizome

'Life has always seemed to me like a plant that lives on its rhizome. Its true life is invisible, hidden in the rhizome. The part that appears above the ground lasts only a single summer. Then it withers away - an ephemeral apparition. When we think of the unending growth and decay of life and civilizations, we cannot escape the impression of absolute nullity. Yet I have never lost the sense of something that lives and endures beneath the eternal flux. What we see is blossom, which passes. The rhizome remains...'

Από τη σειρά «Ρίζωμα» Κέντημα, ύφασμα, κλωστή από μετάξι, 110x70 εκ, 2012  
«Rizoma» Embroidery, fabric, silk thread, 110x70 cm, 2012



Από τη σειρά «Ρίζωμα» Μάλλινη κουβέρτα, βαμβακερή κλωστή, 150x150 εκ, 2012  
«Rizoma» Woollen bluncket, cotton thread, 150x150 cm, 2012



Από τη σειρά «Ρίζωμα» Κέντημα, ύφασμα, κλωστή από μετάξι, 30x30 εκ, 2012  
«Rizoma» Embroidery, fabric, silk thread, 30x30 cm, 2012



Φωτογραφική απεικόνιση, Λευκωσία, 2008. Από τη σειρά «Ρίζωμα»  
Photographic image, Nicosia, 2008, «Rhizome» series



Φωτογραφική απεικόνιση, Λευκωσία, 2008. Από τη σειρά «Ρίζωμα»  
Photographic image, Nicosia, 2008, «Rhizome» series